



# La Guerre éternelle - Libre à jamais - Intégrale

By Haldeman & Marvano

Publisher : **Dupuis**



**PAGES**  
352



**VOLUME**  
1



**FORMAT**  
237 \* 310



**RELEASE**  
12/04/2019

En 2056, alors que la conquête spatiale est devenue une réalité humaine depuis plusieurs années, une sonde revient sur Terre avec des images d'une agression d'un vaisseau terrien par un peuple extraterrestre non identifié. Folle de terreur, l'humanité décide alors de créer l'Armée d'exploration des Nations unies pour la survie de l'espèce humaine. Débute alors une guerre de dix siècles...

## In this series



La Guerre éternelle -  
Libre à jamais

NOUS POUVONS SUPPOSER QUE LA STRUCTURE DE LEUR CORPS EST AUSSI COMPLEXE QUE LA NÔTRE. DONC ...

...IL NOUS FAUT DÉCOUVRIR LEURS POINTS FAIBLES ET EN TIRER PROFIT. CE SERA VOTRE BOULOT. OKAY! FIN DU COURS... UNE DERNIÈRE CHOSE : VOUS PARTIREZ DANS UNE SEMAINE POUR CHARON .VOTRE PREMIER VOYAGE SPATIAL ... BONNE MERDE, SOLDATS !

**BONNE MERDE, SIR!**

LE MOT CHANCE SE PORTAIT MAL DANS UNE GUERRE QUI N'OSAIT PAS DIRE SON NOM...  
J'ALLAI M'ENVOYER UN CAFÉ ET QUELQUES INFORMATIONS À LA CANTINE. IL NEIGEAIT. JE ME DEMANDAIS CE QUE JE FAISAIS LÀ...

POURTANT...

ENCORE UN VAISSEAU D'EXPLORATION ÉLIMINÉ DANS LE SECTEUR D'ALDÉBARAN. SELON LES ENREGISTREMENTS DE SA SONDE SPATIALE ...

NEWSNIGHT

... LA NEF D'EXPLORATION EAGLE 6 A ÉTÉ DÉTRUITE IL Y A PRÈS DE QUATRE ANS PAR UN CROISIER TAUROAN .

DANS CETTE ÉDITION DE NOTRE JOURNAL, NOUS VOUS PRÉSENTONS UN RÉSUMÉ DES ÉVÉNEMENTS AYANT ABOUTI À CET ÉTAT DE CRISE .

LA NOUVELLE DE LA DÉSTRUCTION D'EAGLE 6 VA ACCÉLÉRER LE DÉPART DE LA FLOTTE TERRESTRE VERS ALDÉBARAN ...

... MAIS IL FAUDRA AU MOINS QUATRE ANS POUR QUE CETTE ESCADRE GAGNE L'ENDROIT OÙ EAGLE 6 A ÉTÉ ATTAQUÉ ...

ET D'ICI LÀ, LES TAURANS RISQUENT DE S'EMPARER DE TOUTES LES PLANÈTES - PORTAILS.

SYMPATHIQUE ...

DANS QUEL MERDIER ME SUIS-JE FOURRÉ ?

PEACE IS YOUR FRIEND SO YOU BETTER PAY CASH!

WOLF BOG

MAND



L'ARMÉE NOUS AVAIT PRIS EN MAIN. ELLE NOUS ENTRAÎNAIT AU FROID. LOGIQUE TYPIQUEMENT MILITAIRE.

IL ALLAIT FAIRE VRAIMENT TRÈS FROID LÀ OÙ NOUS NOUS RENDIONS. UN FROID TOTAL...

SUR LES PLANÈTES-PORTAILS, LA TEMPÉRATURE NE S'ÉCARTAIT GUÈRE DU ZÉRO ABSOLU.



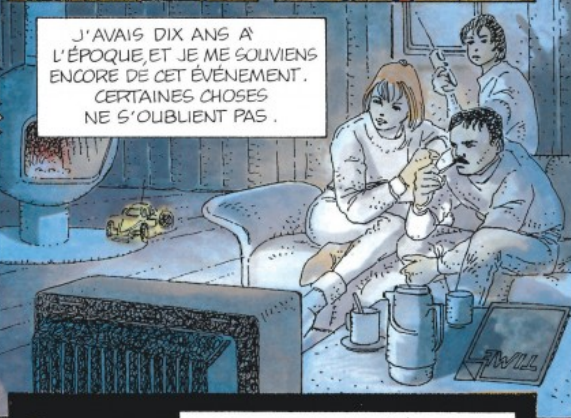
SI ON Y PRENAIT FROID, C'EST QU'ON ÉTAIT MORT.



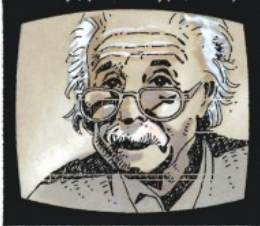
LE SAUT COLLAPSAR A ÉTÉ EXPÉRIMENTÉ EN 2045. C'EST DEVENU LA MANIÈRE TRADITIONNELLE DE VOYAGER ENTRE LES SOLEILS ÉTEINTS OU COLLAPSARS.



J'AVAIS DIX ANS À L'ÉPOQUE, ET JE ME SOUVIENS ENCORE DE CET ÉVÈNEMENT. CERTAINES CHOSSES NE S'OUBLIENT PAS.



LA VITESSE DE LA LUMIÈRE EST PRATIQUEMENT ATTEINTE. LES MATHÉMATICIENS ONT DÛ REVOIR LA THÉORIE DE LA RELATIVITÉ.



ENVOYER UN GROUPE DE COLONS SUR RIGEL CÔTÉ DÉSORMAIS MOINS CHER QUE LE PREMIER ALLIANCE HISTORIQUE DE 1969!



LES POLITICIENS PRÉFÉRAIENT VOIR LES FORTES TÊTES APPORTER LA CIVILISATION DANS LES ÉTOILES PLUTÔT QUE LA RÉVOLUTION ICI-BAS...



LES VAISSEAUX SPATIAUX SONT ACCOMPAGNÉS D'UNE SONDE AUTOMATIQUE QUI LES SUIT À QUELQUES MILLIONS DE KILOMÈTRES...



LES PLANÈTES-PORTAILS GRAVITENT AUTOUR DES COLLAPSARS ET SERVENT DE RELAIS AUX EXPÉDITIONS LES PLUS LOINTAINES.



LA SONDE EST PROGRAMMÉE POUR REVENIR AUTOMATIQUEMENT EN CAS DE DESTRUCTION DU VAISSEAU PILOTE.



CE QUI SE PRODUIT POUR LA PREMIÈRE FOIS LE 10 DÉCEMBRE 2056. UNE SONDE TOMBA DANS LE PACIFIQUE...



SES ENREGISTREMENTS SIGNALAIENT QUE LA FUSÉE COLUMBIA 4 AVAIT ÉTÉ INTERCEPTÉE ET DÉTRUITE PAR UN VAISSEAU SPATIAL...

...D'ORIGINE EXTRATERRESTRE. CETTE AGRESSION S'ÉTAIT PRODUITE PRÈS D'ALDEBARAN, DANS LA CONSTELLATION DU TAUREAU.

COMME LE TERME "ALDEBARANIEN" PASSAIT MAL, ON A APPELÉ L'ENNEMI "TAURAN".

L'AGRESSION PROVOQUA UN CHOC SUR TERRE : NOUS N'ÉTIONS PAS SEULS DANS L'UNIVERS ...

NOS ENFANTS CHERCHAIENT SIMPLEMENT D'AUTRES TERRES DU SEIGNEUR A' METTRE EN VALEUR, PAS VRAI ?...

TRÈS VITE, LES FOULES EXIGÈRENT UNE RÉACTION, ET LES COMMENTAIRES DEVINERENT PASSIONNELS...

KILL THE BARBARES  
THIS IS NOT GODS WILL  
TAURANS are hell  
for children and other humans  
NUKE Taurus NOW!

CE VAISSEAU ÉTAIT REMPLI D'HOMMES, DE FEMMES ET D'ENFANTS. CES BARBARES LES ONT ASSASSINÉS! C'EST UN VÉRITABLE MEURTRE!

C'EST POURQUOI LE GOUVERNEMENT DÉCIDA DE METTRE EN CHANTIER PLUSIEURS CROISSEURS SPATIAUX ...

A' PARTIR DE CETTE ÉPOQUE, LES COLONS SE VIRENT ESCORTÉS PAR DES NEFS LOURDEMENT ARMÉES ...

L'A.E.N.U. FUT FONDÉE : ARMÉE D'EXPLORATION DES NATIONS-UNIES

AVEC UN A TRÈS MAJUSCULE A' ARMÉE ...

L'ASSEMBLÉE GÉNÉRALE DE L'A.E.N.U. DÉCIDA DE RECRUITER UN CORPS D'ÉLITE...

WAAACK WAAACK WAAACK!

OUAIS !... LA SUITE, JE CONNAISSAIS, HÉLAS!...

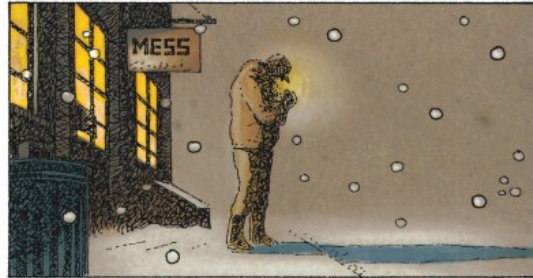
PEACE IS BETTER IF YOU BETTER PAY CASH!

WOT DOG

UN PETIT GÉNIE SUGGÉRA QUE LES FORCES TERRESTRES OCCUPENT LES PLANÈTES-PORTAILS POUR CONTRÔLER LES COLLAPSARS PROCHES...



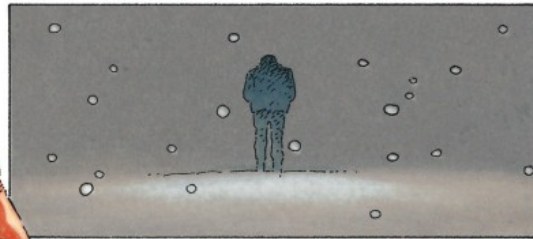
CE FUT LA GRANDE CONSCRIPTION DE 2057 ... UNE SÉLECTION INTENSIVE RECRUTA ALORS LE CONTINGENT LE PLUS ÉLITAIRE DE TOUTE L'HISTOIRE DE LA GUERRE ...



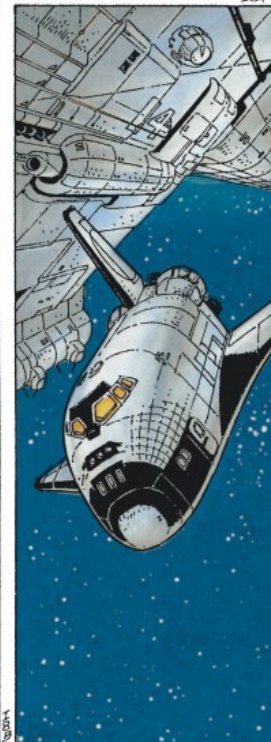
ET NOUS EN ÉTIONS LÀ : CINQUANTE HOMMES ET CINQUANTE FEMMES CHOISIS POUR LEUR Q.I. SUPÉRIEUR À 150 ET POUR LEUR RÉSISTANCE PHYSIQUE EXCEPTIONNELLE.

MOINS LUNE ... AVEC LA MORT DE BOVANOVITCH ...

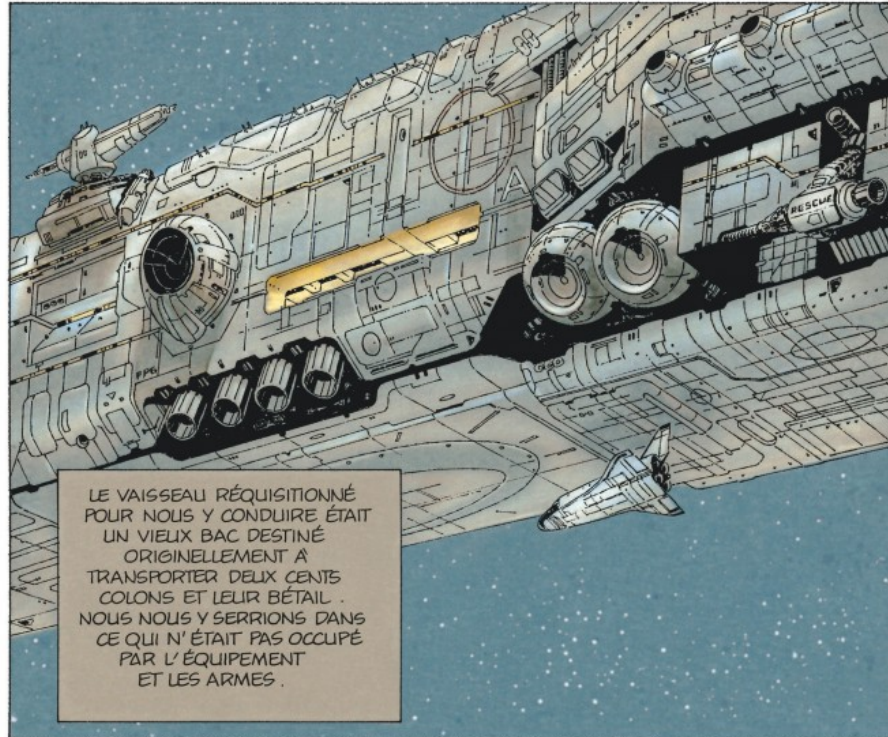
ON NOUS APPRIT À PATALIGER, ÉLITAIREMENT, DANS LA BOUE ET LA NEIGE, L'ESPRIT OCCUPÉ PAR UN PROBLÈME SIMPLE : COMMENT DESCENDRE À COUPS DE PELLE UN ENNEMI POUVANT AVOIR SIX MÈTRES DE HAUT ...



PUIS, CE FUT LE JOUR DU DÉPART. JE M'EN SOLIVIENS COMME SI C'ÉTAIT HIER...



QUOIQUE SITUÉE EN PÉRIHÉLIE, AU POINT DE SON ORBITE LE PLUS RAPPROCHÉ DE SON ASTRE SOLAIRE, CHARON SE TROUVAIT DEUX FOIS PLUS ÉLOIGNÉE DE SON SOLEIL QUE PLUTON DU NÔTRE .



LE VAISSEAU RÉQUISITIONNÉ POUR NOUS Y CONDUIRE ÉTAIT UN VIEUX BAC DESTINÉ ORIGINELLEMENT À TRANSPORTER DEUX CENTS COLONS ET LEUR BÉTAIL . NOUS NOUS Y SERRIONS DANS CE QUI N'ÉTAIT PAS OCCUPÉ PAR L'ÉQUIPEMENT ET LES ARMES .

I 9A

UN VOYAGE DE PRÈS DE TROIS SEMAINES, DONT LA PREMIÈRE MOITIÉ SE DÉROULA EN ACCÉLÉRATION CONSTANTE POUR APPROCHER DU VINGTIÈME DE LA VITESSE DE LA LUMIÈRE AUX ABORDS DE NEPTUNE .



DANS CE BAC MAL PRESSURISÉ, NOUS TRAÎNONS UN POIDS DEUX FOIS SUPÉRIEUR À LA NORMALE . À PART QUELQUES EXERCICES PRUDENTS, NOUS RESTÂMES COUCHÉS DURANT LA PLUS GRANDE PARTIE DU TRAJET, CAR ...



...SOUS L'EFFET DE L'ACCÉLÉRATION, LES MALADRESSES SE PAYAIENT EN FRACTURES ET LUXATIONS GRAVES.

