

Le Labo

By Duhoo

MAINSTREAM COMICS

Publisher : Dupuis

Genre : Non-Fiction

Albums rights sold in :



PAGES
56



VOLUME
1



FORMAT
236 * 298



RELEASE
10/09/2010

In a laboratory, experiments are carried out, lots of machines are invented, discoveries are made about nature, atoms, the universe... It is there that our future is constructed. But how does this actually happen? Scientists and researchers explain it all to us through informative and entertaining tours of their places of work. Guided, informative and amusing tours of ten major laboratories and scientific sites. The first series of comic strip scientific reports, for the young and adults!

In this series



Le Labo - Tome 1



QUE SE PASSE-T-IL DANS LES LABORATOIRES DES CHERCHEURS, SAVANTS & INVENTEURS EN TOUT GENRE ?

ON CONNAÎT CERTAINES DE LEURS INVENTIONS : POTION MAGIQUE, MÉTAMOL, FUSÉE LUNAIRE...

MAIS IL EST DIFFICILE DE VOIR CE QUI SE PASSE DANS LEUR LABO !

CERTAINS SONT COMPLÈTEMENT FOUS, MAIS PAS TOUS !



COMMENT TRAVAILLENT-ILS ?



IL PARAÎT QUE CERTAINES EXPÉRIENCES SECRÈTES AURAIENT PERMIS DE VOYAGER DANS LE TEMPS, OU ENCORE DE CRÉER DE NOUVELLES CRÉATURES VIVANTES !



DANS LE MONDE, IL Y A UN TRÈS GRAND NOMBRE DE CHERCHEURS. MAIS QUE SE PASSE-T-IL DERRIÈRE LA PORTE D'UN VRAI LABO ?



EH BIEN, IL SUFFIT D'ALLER DEMANDER AUX SCIENTIFIQUES D'OUVRIER LEUR PORTE...



ÇA COMMENCE PAGE SUIVANTE !

MEDIA TOON

FOREIGN RIGHTS

presents

For further information, please write to:

Mediatoon Foreign rights,

57 rue Gaston Tessier

75019 Paris, FRANCE.

@ contact.mfr@mediatoon.com



D.2010/0089/129 – R.5/2016.

ISBN 978-2-8001-4720-8

© Dupuis, 2010.

Tous droits réservés.

Imprimé en Belgique par

BVBA Silhouet, Schautenstraat 139, 9990 Maldegem.

www.universcience.fr

www.dupuis.com

Cet album a été
imprimé sur papier issu
de forêts gérées de
manière
durable et équitable.



LE CERVEAU DU RAT EST À PEU PRÈS SEMBLABLE AU CERVEAU HUMAIN DANS SA STRUCTURE, MAIS EN BEAUCOUP PLUS PETIT !



ET IL EST LISSE, ALORS QUE LE CERVEAU HUMAIN EST PLISSÉ.

Cerveau de rat



Cerveau humain

ÇA PERMET À UNE PLUS GRANDE SURFACE DE RENTRER DANS LA BOÎTE CRÂNIENNE.

SI ON DÉPLISSAIT LE CERVEAU HUMAIN, IL SERAIT BEAUCOUP PLUS GRAND !



WAH ! ENORME !

ON EST VACHEMENT INTELLIGENTS !

LES RATS DE LABORATOIRE SONT ALBINS : TOUT BLANCS AVEC DES YEUX ROUGES ! ILS SONT SÉLECTIONNÉS PARCE QU'ILS SONT LES MOINS PEUREUX ET QU'ILS SE REPRODUISENT BIEN. ILS VIVENT EN CAPTIVITÉ TOUTE LEUR VIE, SONT HABITUÉS À UNE TEMPÉRATURE D'INTÉRIEUR ET NE POURRAIENT PAS SURVIVRE DEHORS !

RAT DES CHAMPS



RAT DES VILLES



RAT DE LABORATOIRE



A UN NUMÉRO TRACÉ AU MARQUEUR SUR LA QUEUE.

UN BÉBÉ RAT DE 4 JOURS ! SES YEUX ET SES OREILLES SONT ENCORE COLLÉS !



IL FAIT UN PEU MALABAR MÂCHÉ, MAIS IL EST MIGNON !



GROUÏIK

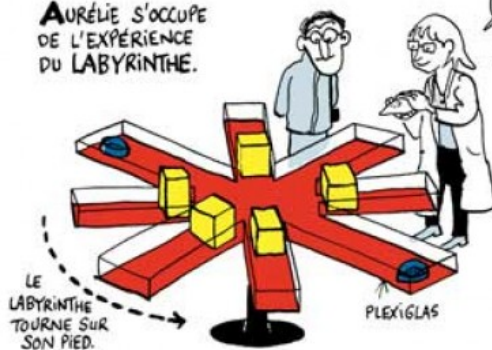
C'EST L'HEURE DU DÉJEUNER ET TOUS LES RATS SORTENT LE MUSEAU DE LA CAGE !



ON EN A UNE CENTAINE, AU LABO.

ILS SONT GENTILS COMME TOUS !

AURÉLIE S'OCCUPE DE L'EXPÉRIENCE DE LA LABYRINTHE.



LE LABYRINTHE TOURNE SUR SON PIED.

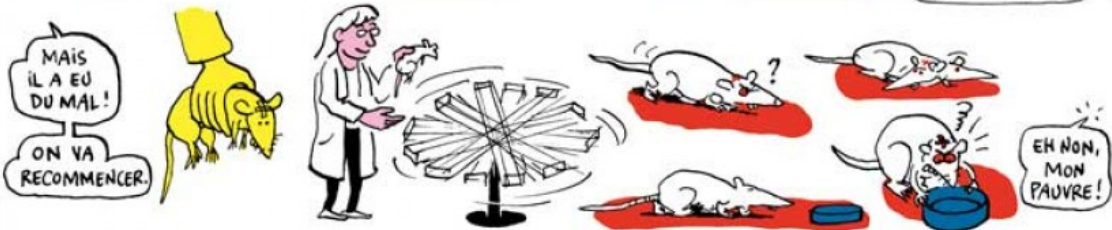
PLEXIGLAS

À TOI, PETIT. VOILÀ, C'EST LÀ QUE LES RATS FONT LEUR APPRENTISSAGE.



IL DOIT TROUVER LE BON CHEMIN.

S'IL TROUVE, IL SAIT QU'AU BOUT IL Y A UNE RÉCOMPENSE : DES CHOCOPOPS.





CETTE PARTIE, L'HIPPOCAMPE, EST TRÈS ÉTUDIÉE CHEZ LE RAT PARCE QU'ELLE CORRESPOND À UNE STRUCTURE TRÈS IMPORTANTE DE LA MÉMOIRE CHEZ L'HOMME.

PAR EXEMPLE DANS DES PATHOLOGIES COMME LA MALADIE D'ALZHEIMER, C'EST L'HIPPOCAMPE QUI EST ABÎMÉ.



CERTAINES PERSONNES ATTEINTES DE LA MALADIE D'ALZHEIMER PERDENT TOUT REPÈRE SPATIAL ET N'ARRIVENT PLUS À SE DIRIGER, MÊME DANS LEUR PROPRE QUARTIER !



AVEC LES RATS, ON PEUT RÉPÉTER DES DIZAINES DE FOIS L'EXPÉRIENCE. POUR L'HUMAIN, C'EST PLUS COMPLIQUÉ. MAIS ON AVANCE DANS LA COMPRÉHENSION DE CERTAINS MÉCANISMES.

