

# The Girl from Ipanema

By Hermann & Yves H.

GRAPHIC NOVEL

Publisher : **Le Lombard**

Genre : **Suspense & Thrillers**

Albums rights sold in :



**PAGES**  
56



**VOLUME**  
1



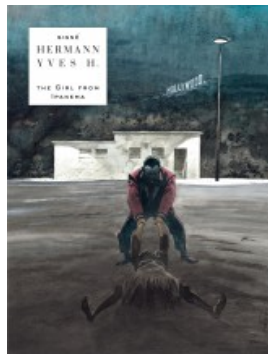
**FORMAT**  
240 \* 315



**RELEASE**  
06/04/2012

A stone was thrown from the famous Hollywood sign that overlooks the city, and the horribly mutilated body of Dorothy has been found. The previous day, Tony and his girlfriend Jennifer got rid of it. Both had then spent the evening at a party organized by Scarpa, where cream of LA was gathered. They hoped to reach the moon, but they were unaware that it also had a hidden face...

## In this series



The Girl from Ipanema





?... UNE FILLE AU MILIEU DE LA ROUTE?!... MERDE! C'EST SÛREMENT CELLE QUE JAZZ RECHERCHE!



JAZZ... LA FILLE... JE CROIS QUE JE L'AI... OUAIS.

... DIS DONC, TU T'EMMERDES PAS! CANON, LA MÔME! JE ME LA FARCIRAIS BIEN!



HÔTEL? BELVEDÈRE? JE POURRAIS PARLER A JIM? ... MERCI.

BODO HORVATH AVAIT L'HABITUDE, QUAND IL VOULAIT SE PAYER UNE PARTIE DE JAMBES EN L'AIR INCOGNITO, DE RÉSERVER UNE CHAMBRE A L'HÔTEL BELVEDÈRE SOUS UN NOM D'EMPRUNT. ÇA LUI PERMETTAIT DE SE PAYER DES TRAVELS EN TOUTE DISCRETION ET DANS LE MÊME TEMPS, DE NE PAS RÉVÉLER SON ADRESSE AU CAS OÙ LA PARTIE FINE SE TERMINAIT MAL. JIM TRAVAILLAIT A L'HÔTEL; BODO LE SUCRAIT POUR QU'IL TIENNE SA LANGUE ET ACCÈDE À SES REQUÊTES.



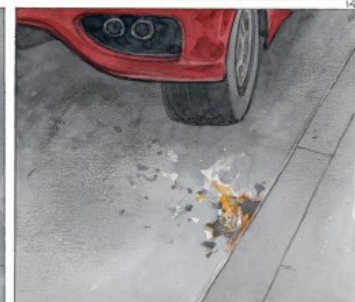
JIM, C'EST BODO. DIS, TU PEUX ME RÉSERVER UNE CHAMBRE, C'EST ASSEZ IMPORTANT; J'AI BESOIN DE ME FAIRE OUBLIER UN TEMPS...



PERDIDO RIVER TRAIL.







CHAPITRE 2

L'ENQUÊTE

JOUR UN. LE LIEUTENANT CHAVEZ AVAIT ÉTÉ RÉVEILLÉ PLUS TÔT QUE D'HABITUDE. UN APPEL DU LAPD L'AVAIT ENVOYÉ SUR LES LIEUX OÙ AVAIT ÉTÉ DÉCOUVERT LE CORPS MUTILÉ D'UNE JEUNE FEMME : DES PROMENEURS MATINAUX, PARTIS PHOTOGRAPHER LE HOLLYWOOD SIGN DANS LA LUMIÈRE DU SOLEIL LEVANT, L'AVAIENT TROUVÉ LÀ, AU MILIEU DES TAILLUS, A QUELQUES MÈTRES D'UNE AIRE DE PARKING POUR VISITEURS DU GRIFFITH PARK, VERS 8H30 DU MATIN...



MUNROE, DÉTECTIVE DE RANG 1. ADJOINT DU LT CHAVEZ. IL FAIT SES PREMIÈRES ARMES AU LAPD SECTION CRIMINELLE. 24 ANS.

LT CHAVEZ. FLIC CHICANO DE SAN DIEGO. IL A ÉTÉ MUTÉ DE FRAÎCHE DATE À LOS ANGELES, OFFICIELLEMENT POUR DES RAISONS FAMILIALES. IL TRAVAILLE À LA SECTION CRIMINELLE DU LAPD 50 ANS.

AH, LT CHAVEZ, VOUS ÊTES LÀ !

BONJOUR, MUNROE.



C'EST DES GARS QUI VENAIENT PHOTOGRAPHER LE HOLLYWOOD SIGN QUI SONT TOMBÉS DESSUS. JE VOUS PRÉVIENS, LT, C'EST PAS BEAU À VOIR... J'AI JAMAIS DONNÉ ENVIE

VOUS PARLEZ DU HOLLYWOOD SIGN, MUNROE ?

VOU UN TRUC PAREIL. CA DE GERBER.



LA TÊTE ET LES MAINS SONT INTROUVABLES...

MHH... POUR RENDRE L'IDENTIFICATION PLUS DIFFICILE.



NON, JE PARLE DE CECI...

BORDEL DE MERDE !

TOUT INDIQUANT QUE LE TUEUR CONNAISSAIT LA VICTIME, SE DIT CHAVEZ : IL N'AUROIT PAS PRIS SOIN D'EMPORTER LA TÊTE ET LES MAINS SI LA FILLE N'AVAIT AUCUN LIEN AVEC LUI. PREMIER POINT, MAIS LE SEUL... CAR MAINTENANT, IL FALLAIT ATTENDRE LE RAPPORT DU CORONER ET L'IDENTIFICATION DE LA VICTIME. ÇA POURRAIT PRENDRE DES PLOMBES. MALVAIS POUR L'ENQUÊTE, MAIS C'ÉTAIT COMME ÇA ET ÇA LE FOUTAIT EN ROIGNE DE NE PAS POUVOIR COMMENCER TOUT DE SUITE À RETOURNER LA TERRE ENTIÈRE POUR RETROUVER L'ENFANT DE SALAUD QUI AVAIT FAIT ÇA.

UN PUTAIN DE MEURTRE QUI S'INSCRIVAIT DANS L'ILLUSTRE LIGNÉE DES ASSASSINATS DE FEMMES BLANCHES DEPUIS BETTY SHORT (6).



UNE SALETÉ DE PUTAIN DE MEURTRE AU MILIEU DU GRAND NULLE PART (6), JÉTÉ EN PÂTURE AUX VAUTOURS DU 7<sup>e</sup> ART QUI S'EN FERONT DES COUILLES EN OR.

(6) ELISABETH SHORT, LE SAHLIA NOIR.

(6) LE GRAND NULLE PART (BIG NOWHERE) : SURNOM DE LOS ANGELES.